



**COLEGIALES**  
**SANATORIO**  
DE ALTA COMPLEJIDAD







## Contenido

**01** Sanatorio Colegiales

**02** Infraestructura

**03** Diferencial

**04** Alta complejidad

**05** Internación

**06** Servicios Integrales

**07** Centro Integral de Imagen

**08** Resonancia Magnética

**09** Circuito centralizado de atención

**10** Portal del paciente

**11** Docencia e Investigación

**12** Sitio web

**13** FUNDAMED

**Sanatorio Colegiales:** todas las especialidades, un solo lugar.





**ANTES**



**DESPUÉS**



# 01 En constante **crecimiento**

- Desarrollamos nuestra actividad desde hace más de 50 años siendo referentes de asistencia médica en la Argentina, recibiendo la derivación de pacientes con patologías complejas provenientes de todo el país. Asistimos a numerosas y reconocidas obras sociales, prepagas y empresas.
- Disponemos de equipos de última generación y alta sofisticación tecnológica los cuales nos permiten la realización de estudios de altísima precisión.
- Somos una Institución afiliada por la Facultad de Medicina de la Universidad de Buenos Aires como centro de referencia para actividades académicas de capacitación médica.
- Los pilares de nuestra trayectoria son la calidad de servicios, la excelencia profesional y la responsabilidad.
- Contamos con un plantel de más de 700 empleados capacitados en sus diferentes áreas médicas y no médicas.

## Misión:

Somos un Centro Asistencial Polivalente de Alta Complejidad Diagnóstica y Terapéutica que provee servicios de salud, contando con equipos de innovación tecnológica y profesionales altamente capacitados a fin de satisfacer las necesidades de nuestros pacientes con calidad y calidez.

## Visión

Ser una de las primeras instituciones de atención de salud para la población de CABA y GBA, un referente nacional para atención de alta complejidad.

## Valores:

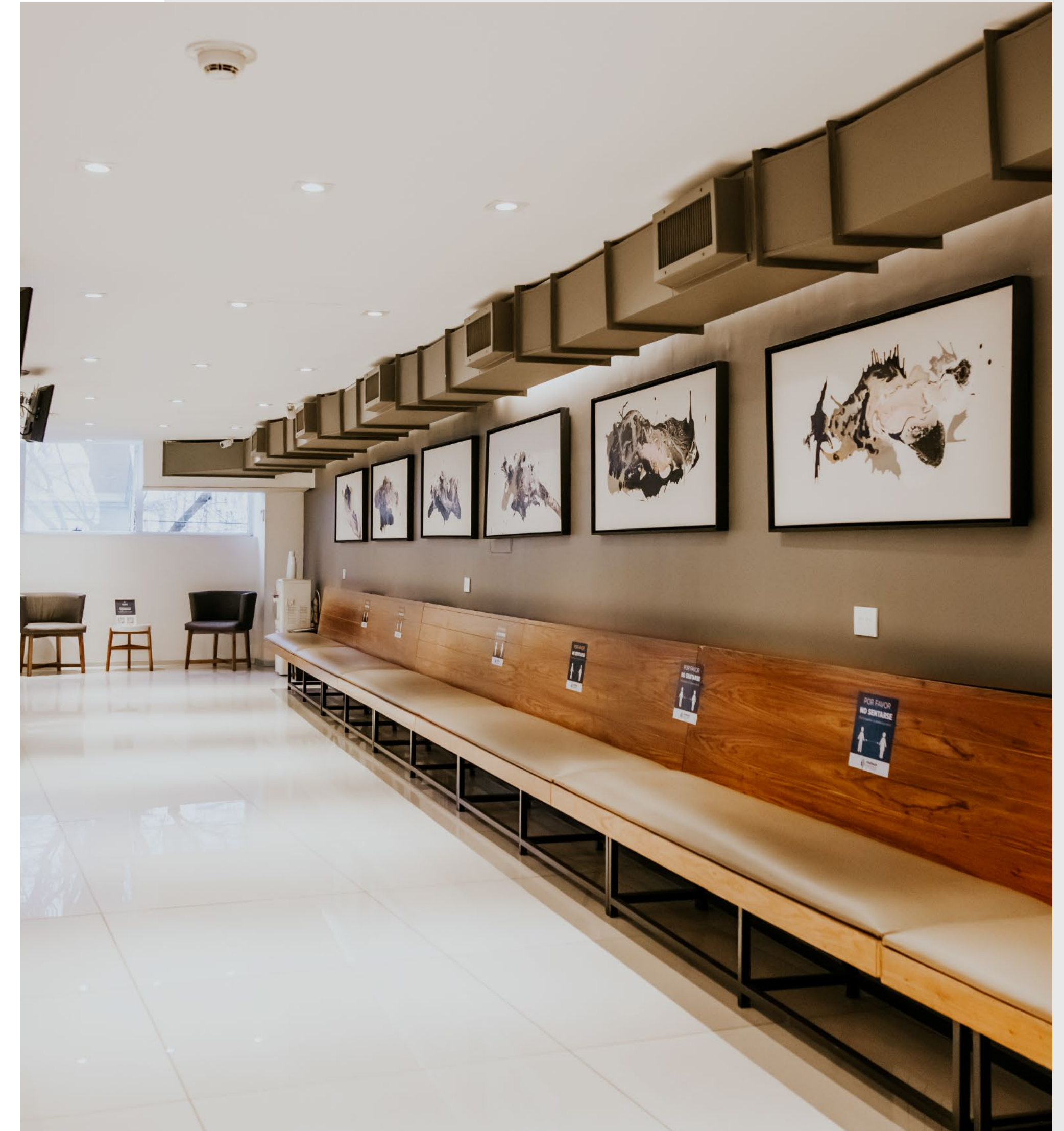
Respeto, confianza, trabajo en equipo, ética, transparencia, responsabilidad, aprendizaje continuo.



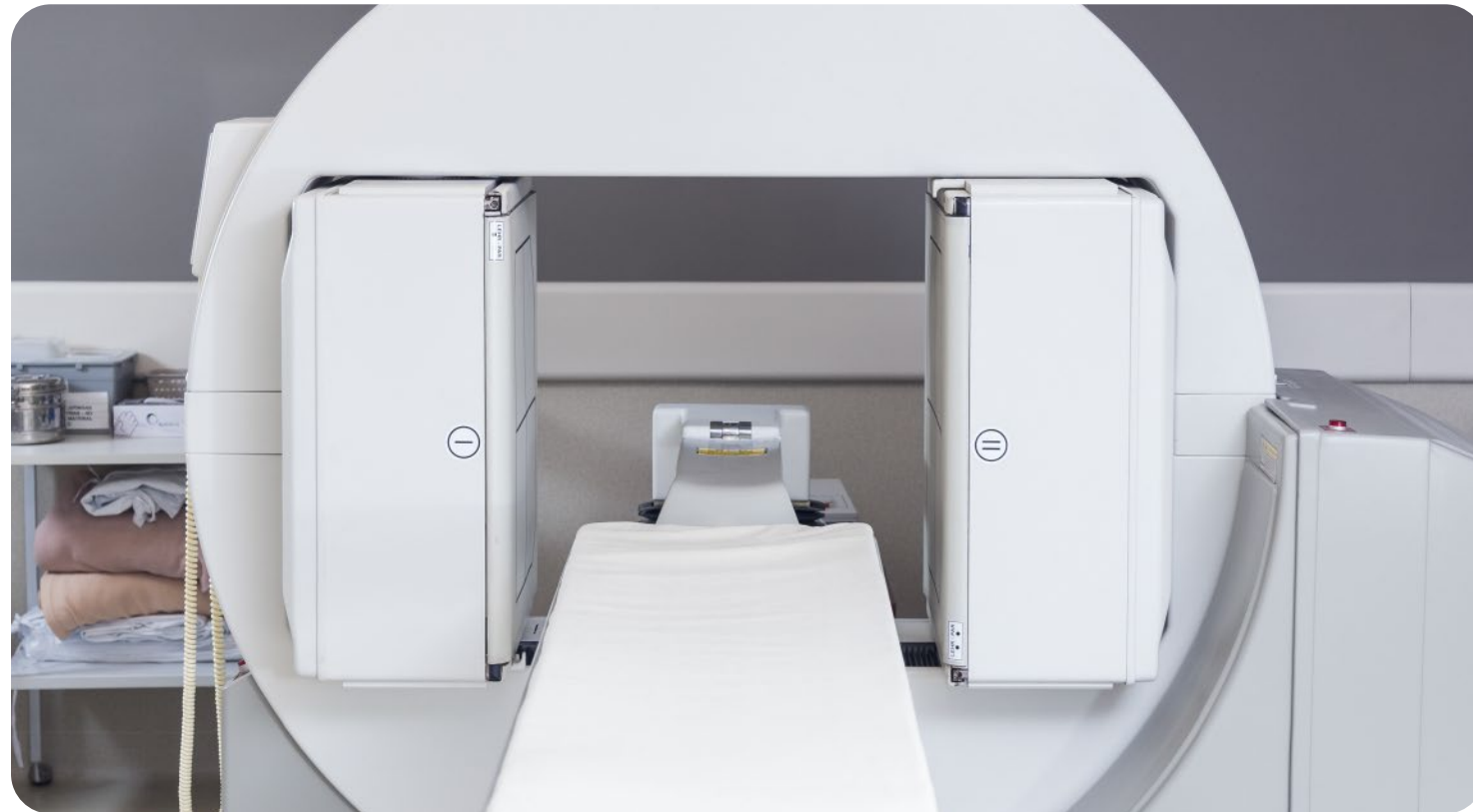


# Nuestra infraestructura: 11.000 m<sup>2</sup> de servicios

<b>6<sup>to</sup> piso</b>	Departamento médico
<b>5<sup>to</sup> piso</b>	Servicio: Habitaciones individuales & suite
<b>4<sup>to</sup> piso</b>	Habitaciones individuales y compartidas / Servicio de Alimentación
<b>3<sup>er</sup> piso</b>	Alta Complejidad: Unidad de Terapia Intensiva / Unidad de Terapia Intermedia / Unidad de Atención Polivalente / Internación General
<b>2<sup>do</sup> piso</b>	Internación - Unidad Coronaria - Recuperación Cardiovascular
<b>1<sup>er</sup> piso</b>	Laboratorio de análisis clínicos y Laboratorio Bacteriológico Internación: habitaciones individuales y habitaciones compartidas.
<b>PB</b>	Guardia. Centro Médico y Habitaciones compartidas
<b>1<sup>er</sup> subsuelo</b>	<b>DICOM:</b> Servicio de Diagnostico por Imágenes Unidad de Intervencionismo Cardio - Neuro - Endo Vascular Unidad Quirúrgica - Cirugía Ambulatoria Servicio de Resonancia Magnética Nuclear
<b>2<sup>do</sup> subsuelo</b>	Central de Esterilización / Central de gases medicinales Bioingeniería, Arquitectura y Hotelería







# Muchas funciones **una visión**



## Digitalización Integral del Servicio de Imágenes

Utilizamos la misma tecnología que existe en países de referencia internacional:

- Más de 200 terminales habilitadas: Seguridad y precisión diagnóstica en la tarea médica
- Conexión permanente en red: Mayor interacción interdisciplinaria
- Acceso las 24 hs: Optimización de tiempos y recursos

## Servicios de internación y atención ambulatoria

Contamos con servicio tanto para la Internación como para la atención ambulatoria, y con una guardia con consultorios y shock rooms para la asistencia de la urgencia y la emergencia.

## Estudios de Alta Complejidad

Contamos con diversidad de servicios y equipos tecnológicos modernos que permiten estudios de alta complejidad.

## Medicina Nuclear

El Servicio de Medicina Nuclear utiliza trazadores radioactivos en exámenes que estudian el funcionamiento de los diversos órganos por separado y en tratamientos de algunos tumores (Centellogramas óseos, cardíacos, de tiroides. Perfusión miocárdica, Infecton Spect, Cámara Gamma) entre otros.

## Resonancia Magnética Nuclear

Disponemos de un Sistema de Resonancia Magnética Nuclear con equipamiento de última generación, diseño ultramoderno, unificando funciones de diagnóstico, líder en el campo de la RMN.



# Nuestro Centro Médico


## Más de 20 especialidades:


- Clínica Médica
- Cirugía General
- Cirugía Vasculiar Periférica
- Cirugía Plástica
- Traumatología
- Artroscopía
- Pediatría
- Ginecología
- Nutrición
- Traumatología
- Oncología
- Alergia
- Neurología
- Cirugía General
- Endocrinología
- Traumatología de columna
- Flebología
- Neumonología
- Gastroenterología
- Bacteriología
- Nefrología
- Urología
- Reumatología
- Diabetología

## HORARIO DE ATENCIÓN

Lunes a viernes de 07 a 20 hs, y Sábados de 07 a 12 hs

## TURNOS MÉDICOS

 11 4406 7787  
Lunes a viernes 08 a 17 hs

 011 4556 4888  
Central de Turnos

 Portal de afiliados  
Encontralo en [sanatoriocolegiales.com.ar](http://sanatoriocolegiales.com.ar)

## Respaldo Profesional

CUERPOS MÉDICOS CON  
TRAYECTORIA Y EXPERIENCIA

## Respaldo Operativo

PRESTIGIOSO PLANTEL  
INTERDISCIPLINARIO

## Respaldo Institucional

ENTIDAD CON PRESTIGIO  
Y SOLVENCIA

## Respaldo Humano

ATENCIÓN PERSONALIZADA Y  
CUIDADO POR CADA PACIENTE

## Respaldo Tecnológico

SOFISTICADOS EQUIPOS DE  
ALTA TECNOLOGÍA

## Respaldo Académico

RECONOCIMIENTO Y  
CAPACIDAD PROFESIONAL



# Alta complejidad, **nuestra identidad**

## Unidad Quirúrgica Central

Comprende un espacio físico de más de 1000 m<sup>2</sup> provistos de equipamiento moderno y tecnología innovadora.

### 10 QUIRÓFANOS

De amplias dimensiones, equipados con instrumental moderno y sofisticado.

- Office de enfermería central
- Sala de recuperación anestésica
- Monitoreo central

Unidad de Admisión para emergencias y urgencias equipada como una terapia intermedia polivalente que admite tanto un paciente politraumatizado como un cardiológico grave.

Moderna superficie externa con entrada independiente, diseñada para cirugías de entre de 8 y 12 horas de internación.





# Alta complejidad, **nuestra identidad**

Los circuitos cerrados en Internación son sectores especializados para la atención de pacientes cuyo seguimiento requiere de equipamiento y profesionales especializados, para la alta complejidad asistencial.

Entre los circuitos cerrados se destacan: **Unidad Coronaria, Unidad de Terapia Intensiva, Terapia intermedia, Unidad Asistencial Polivalente**, entre otras.

## UNIDAD CORONARIA

- 17 camas
- Equipos de alta tecnología
- Estación de enfermería central
- Visualización directa del área
- Sector para hemodiálisis
- Sector de aislamiento total
- Sector de recuperación de cirugías cardiovasculares.

## UNIDAD DE TERAPIA INTENSIVA

- Tres sectores con 30 camas
- 2 habitaciones de aislamiento
- Estación de enfermería central
- Visualización directa del área
- Estación de enfermería central





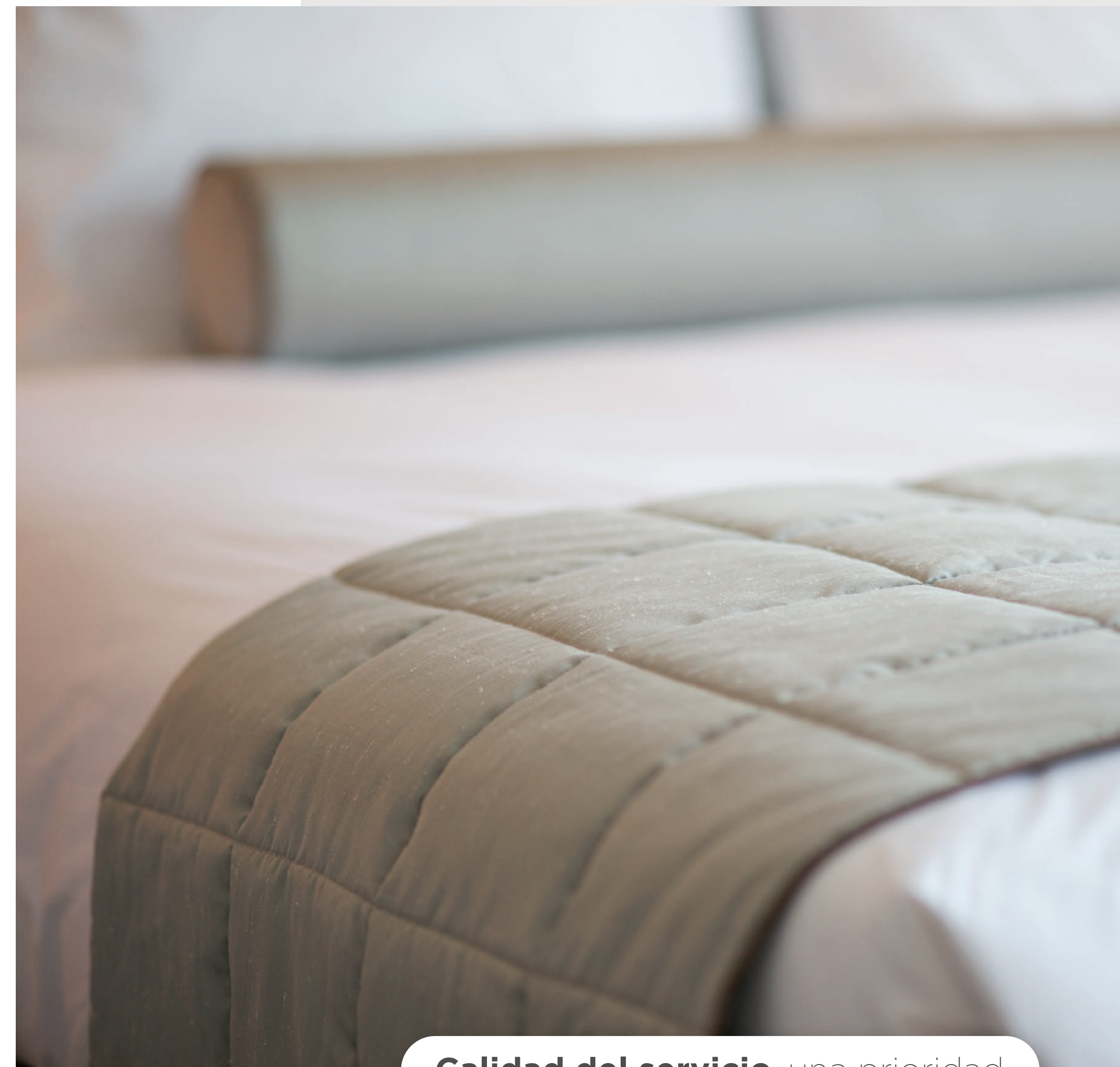
# 05 Cuando la calidez y la infraestructura **se unen**

## Internación

4 pisos, 271 camas de internación y todo nuestro equipo de enfermería, disponibles. Atención, comodidad, seguridad e higiene.

### VENTAJAS PARA **EL PACIENTE:**

- Equipamiento técnico para mayor seguridad
- Atención personalizada
- Confort y seguridad
- Tranquilidad

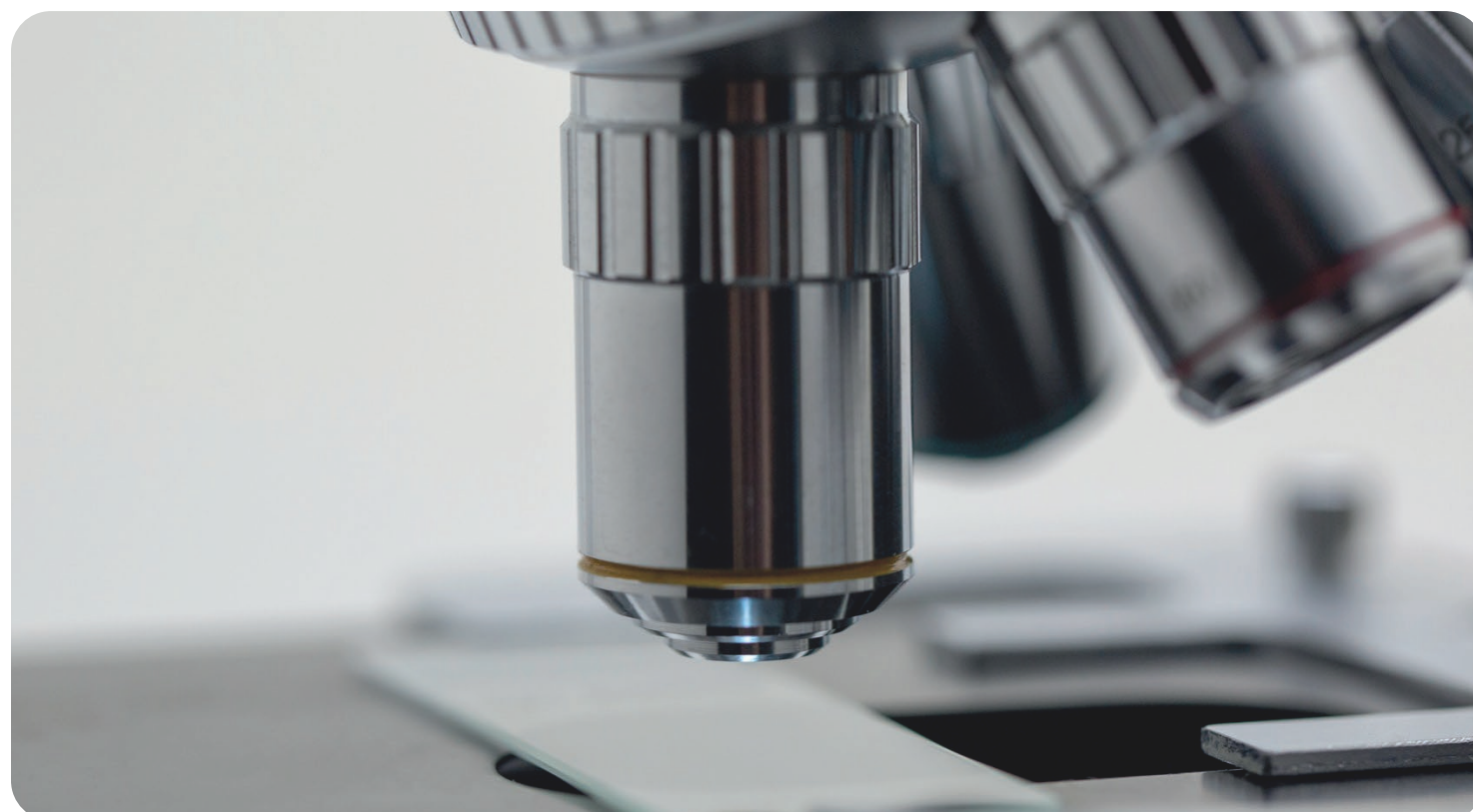


**Calidad del servicio**, una prioridad.





# Servicios Integrales



## Comité de Profesionales

- Tumores
- Riesgos
- Infectología
- Emergencia
- Transfusional
- Calidad
- Docencia e Investigación
- Farmacia y terapéutica
- Historia clínica y Auditoría
- Compras y suministros

## Laboratorio Central y Bacteriología

- Equipamiento de última generación.
- Perfiles bioquímicos totalmente automatizados.
- Atención las 24 hs.
- Atención conjunta con sala de espera.
- Laboratorio acreditado por la fundación bioquímica argentina.

## Servicio de Medicina Transfusional

- Inmunohematología
- Transfusiones de sangre
- Compatibilidad sanguínea ABO, RH.
- Plan de Sangre autóloga:  
Estudio, selección del paciente y reserva preoperatorio

## Calidad de Servicio

- Contamos con un sistema de gestión de calidad con el objetivo de llevar adelante una administración orientada a la calidad, a la satisfacción del paciente y demás familiares interesados.
- Resolución de problemas mediante acciones correctivas y preventivas.
- Promovemos la cultura de calidad en los integrantes de nuestro staff.

## Servicio de guardia

- Guardia activa y permanente durante las 24 horas del día, los 365 días del año.
- Acceso exclusivo al servicio.
- Ocho consultorios modernamente equipados.
- Dos salas de espera.
- Clínica médica, pediatría, traumatología.
- Guardia activa del servicio de imágenes. Radiología, tomografía laboratorio de análisis clínicos, y medicina transfusional.
- Aparatología médica para atención de pacientes de alto riesgo.
- Idéntica complejidad a la de las áreas de Terapia Intensiva y Unidad Coronaria, facilitando la inmediata atención de los pacientes de alto riesgo sin necesidad de trasladarlos.
- Amplia capacidad operativa y recursos tecnológicos de última generación



# 7 Imágenes al siguiente nivel

## DICOM: Centro Integral de Imagen

Centro de diagnóstico por imágenes de innovación tecnológica, con equipamientos de última generación y un equipo de profesionales de reconocida trayectoria, que permiten generar exámenes de vanguardia para los requerimientos médicos más exigentes.

### TOMOGRAFÍA COMPUTADA

- Dos equipos de última generación
- Imágenes de alta resolución
- Estudios a pacientes excitados, comatosos
- Estudios del canal medular, oído, cavidad orbitaria, etc.
- Tecnología helicoidal

### UNIDAD DE INTERVENCIONISMO INTEGRAL CARDIO-NEURO-VASCULAR

- Una sala de hemodinamia digitalizada de alta definición.
- Equipada con tecnología de última generación
- Utiliza la técnica de adquisición y procesamiento digital de la imagen mediante el angiógrafo digital aliura.

### SERVICIO DE ECOGRAFÍA Y ECOCARDIOGRAFÍA

- Equipos de alta complejidad y última generación
- Prácticas ecográficas
- Ecodoppler cardíaco y periférico
- Ecodoppler transesofágico
- Ecocardiografía 3D
- Ecografías 3D
- Ecostress

### MEDICINA NUCLEAR

- Sala con cámara gamma topográfica (spect)
- Equipamiento accesorio para barrido corporal total
- Estudios tradicionales (función tiroidea, renal, centellografía general)
- Estudios de última generación (Perfusión miocárdica tomográfica (spect), Centellografía cerebral tomográfica, Rastreo corporales totales)
- Estudios de urgencia (Tromboembolismo pulmonar, infarto agudo de miocardio, hemorragias digestivas bajas)

### RADIOLOGÍA

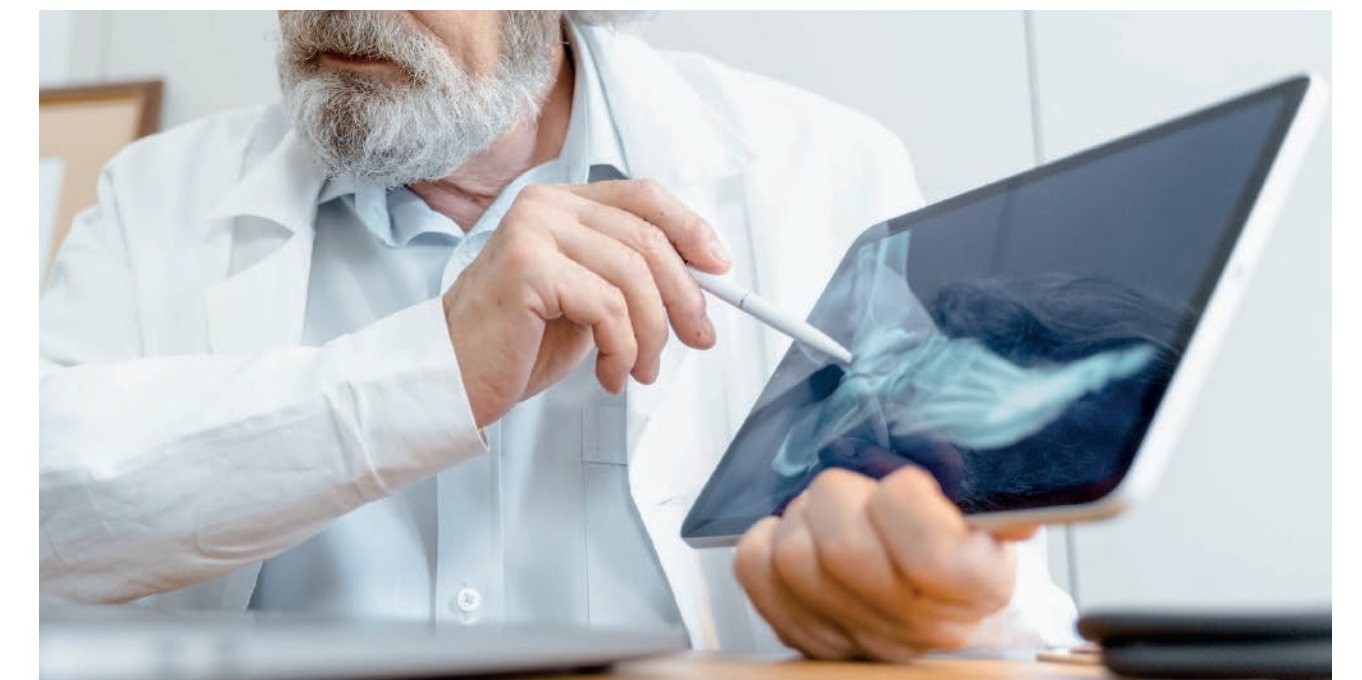
- Prácticas contrastadas y no contrastadas. Baja, mediana y alta complejidad (tilt test).

### VIDEO ENDOSCOPIA

- Ubicada dentro de la unidad quirúrgica.
- Equipos de video y digitalización de imágenes.
- Endoscopia diagnóstica (alta, baja y de las vías biliares)
- Endoscopia terapéutica: tratamiento esclerosante de lesiones sangrantes y várices esofágicas, entre otras

### OTROS ESTUDIOS DE IMÁGENES

- Estudios de tubo digestivo: SEGD, colon por enema, tránsito del intestino delgado
- Urogramas excretorios
- Uretrocistografías
- Mamografías de alta resolución
- Densimetrías
- Videodeglución





# Diagnóstico **digitalizado**

## Servicio de imágenes digitalizado

La digitalización del servicio de imágenes ayuda a optimizar los diagnósticos, debido a la gran cantidad de posibilidades que brinda: distribución del estudio por la red del Sanatorio, acceso remoto por Internet, entre otros.

Mostrar varias imágenes de un estudio en una misma pantalla, procesar las imágenes para mejorarlas, utilizar zoom, realizar informes online, comparar con estudios anteriores o de otros métodos de diagnóstico son algunas de las innovadoras ventajas con las que cuentan nuestros profesionales.

### EN LA PRÁCTICA TODO ES MÁS SENCILLO

- Los pacientes reciben sus estudios via e-mail con la totalidad de las imágenes y sus informes correspondientes.

### RESPALDO OPERATIVO SEGURO

- En el Sanatorio las imágenes son vistas en red desde el puesto de trabajo de cada profesional, ya sea en internación o consultorios externos.
- En estaciones estratégicamente ubicadas en cada sector, se puede interactuar con las imágenes obtenidas a través de una workstation.

### PORTAL DEL PACIENTE

Visualización de estudios digitalizados disponible para todos los pacientes del Sanatorio

### ESTUDIOS DISPONIBLES

- Radiología convencional y contrastada
- Ecografía
- Tomografía helicoidal
- Resonancia magnética nuclear
- Medicina nuclear
- Hemodinamia
- Arco en C en área quirúrgica





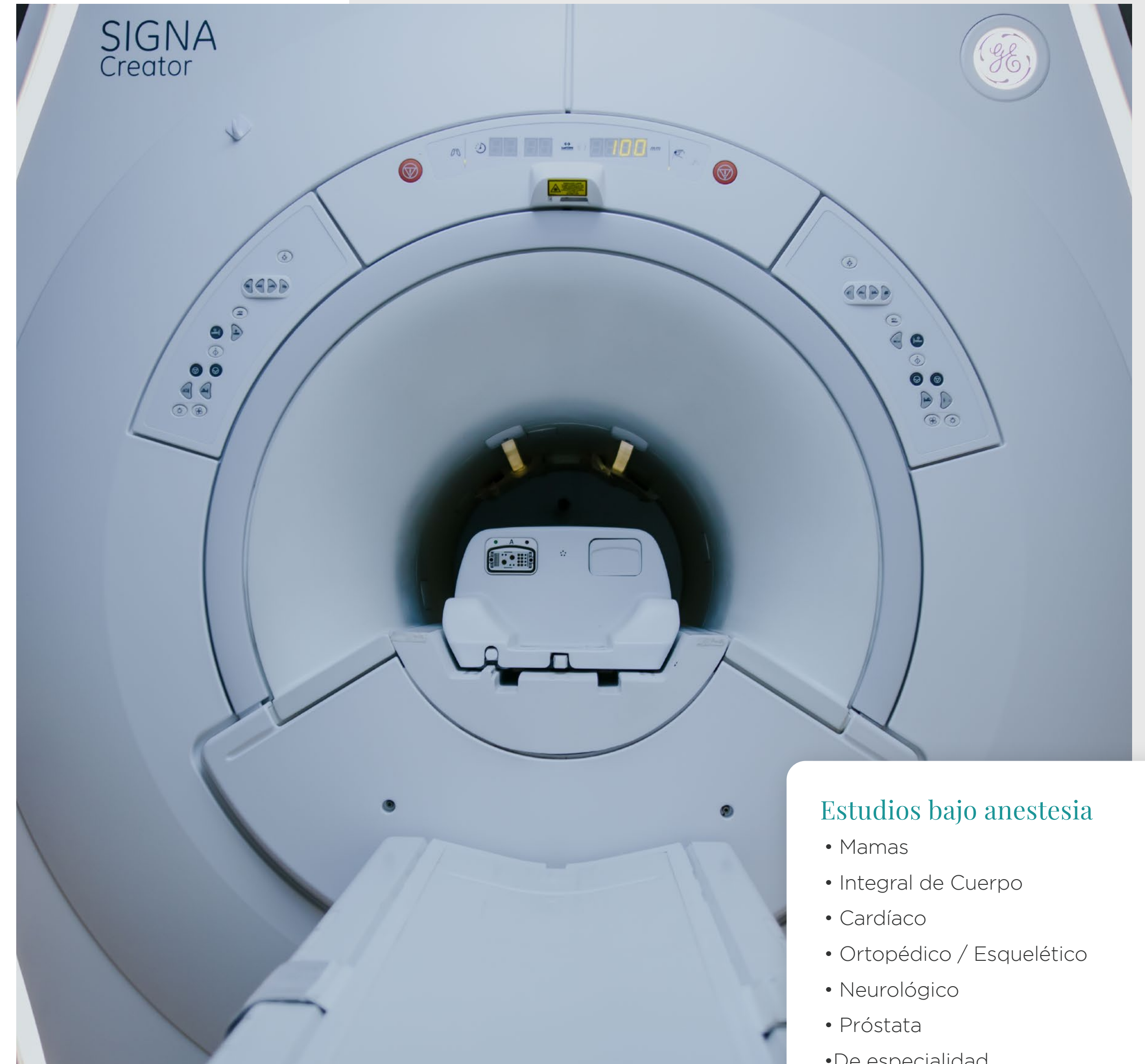
# Innovación tecnológica

## Servicio de Resonancia Magnética

Incluye y ofrece una amplia gama de aplicaciones médicas, con un funcionamiento sencillo, muy veloz, con excelente calidad de imagen y comodidad al paciente al mismo tiempo.

### VENTAJAS DEL NUEVO RESONADOR

- Es un equipo de última generación utilizado sólo en centros de imágenes de excelencia.
- El paciente va a ser sometido al mejor estudio con la última tecnología en resonancia, inocuo, sin radiaciones ionizantes, con detalles anatómicos y fisiológicos muy importantes para el paciente y su médico.
- Permite obtener imágenes más profundas y mejor definidas. Contiene herramientas de software precisas y poderosas que le permiten a los médicos realizar informes más completos y con mayor detalle. Las imágenes están disponibles de forma instantánea.



### Estudios bajo anestesia

- Mamas
- Integral de Cuerpo
- Cardíaco
- Ortopédico / Esquelético
- Neurológico
- Próstata
- De especialidad



# El paciente en el centro

## Atención Integral

Los sistemas de atención integral centralizados ofrecen en oportunidades la facilidad y agilidad de organizar una atención rápida e interdisciplinaria en una misma institución cuyos recursos tecnológicos y profesionales le permiten al paciente recorrer el trayecto de su atención integralmente, en plazos cortos y multisectoriales.

### VENTAJAS PARA **EL PACIENTE:**

- Atención integral sin traslados.
- Diversidad de estudios simples y complejos en la misma institución.
- Atención permanente y continua.
- Disponibilidad de recursos tecnológicos de última generación

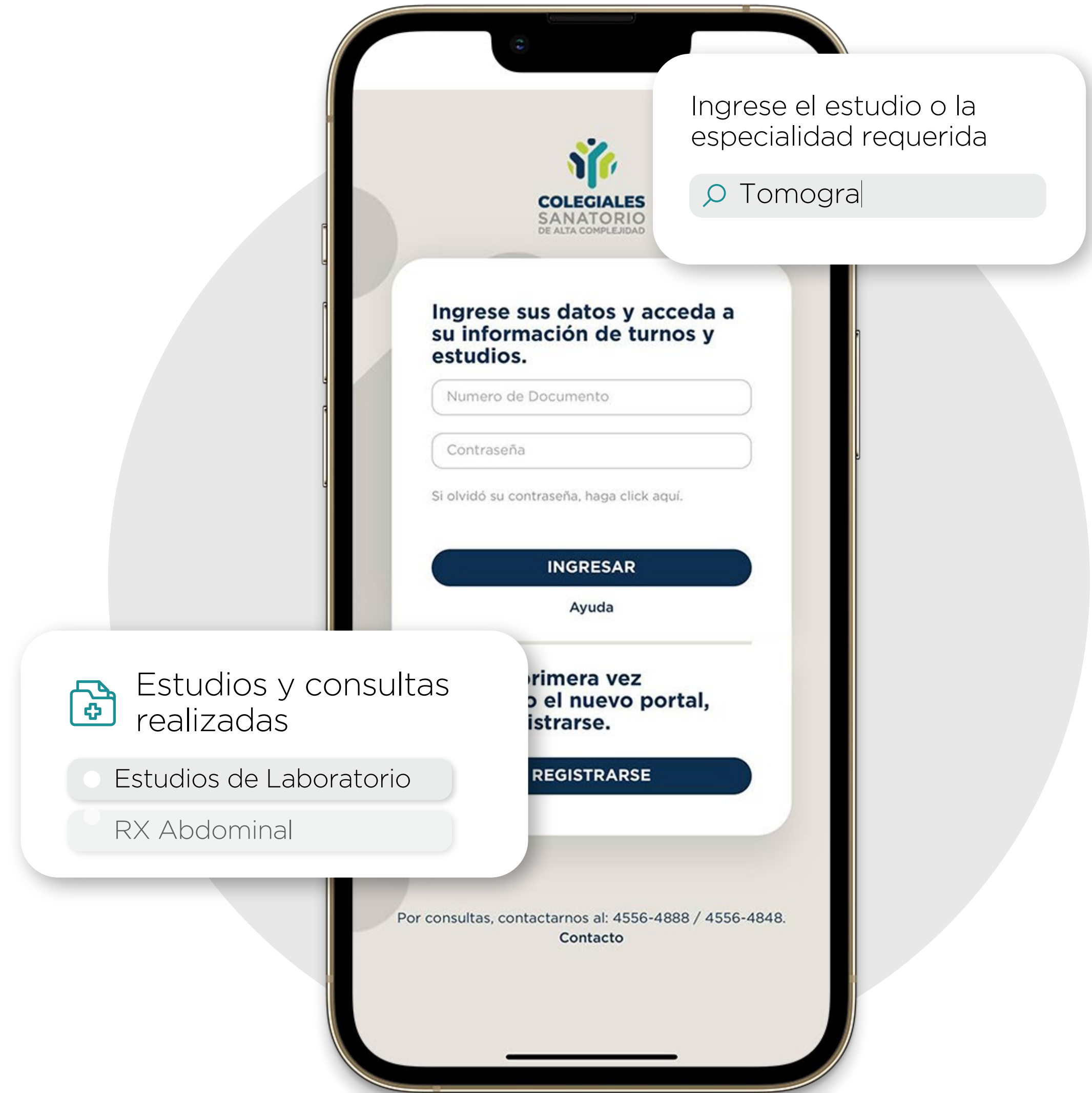




# 10 Integrados con nuestros pacientes

## Portal del paciente

Todas las gestiones en un solo lugar. Dentro del portal, el paciente podrá reservar, cancelar y reprogramar turnos para todas las especialidades y estudios. Visualizar y compartir estudios e imágenes y gestionar los turnos y estudios de un familiar. Podrá acceder también a su historia clínica y a las más de 20 especialidades disponibles





# El conocimiento como prioridad

## Unidad de Docencia e Investigación

Unidad docente hospitalaria en Cirugía General.

Es una de las instituciones en todo el país afiliadas a la Facultad de Medicina de la Universidad de Buenos Aires (Res. 2511), centro de referencia para actividades académicas de capacitación médica.

Está constituida por representantes de todas las disciplinas y áreas que forman el Complejo Asistencial Sanatorio Colegiales, siendo presidida por el Director Médico. Los integrantes, en su gran mayoría, son Jefes de Servicios. Profesionales con amplia experiencia en actividades docentes y de investigación, que tienen el objetivo de ratificar el verdadero compromiso institucional con esta tarea.

La Dra. Marisa Pagés, titular del servicio de Cardiología, es la actual coordinadora del Comité de Selección y Evaluación de la carrera de Médico especialista en Cardiología. Designada por la Facultad de Medicina de la Universidad Nacional de Buenos Aires.



**Marisa Pagés**

Titular del Servicio de Cardiología

### RESIDENCIAS UNIVERSITARIAS DEL EQUIPO DE SALUD:

Sede Académica de la UBA en las carreras especialistas de Cardiología, Medicina Crítica, Terapia Intensiva y Cirugía General.

Especialidades de Cardiología, Terapia intensiva, Cirugía General, Diagnóstico por imágenes, Kinesiología, Clínica Médica y Traumatología.



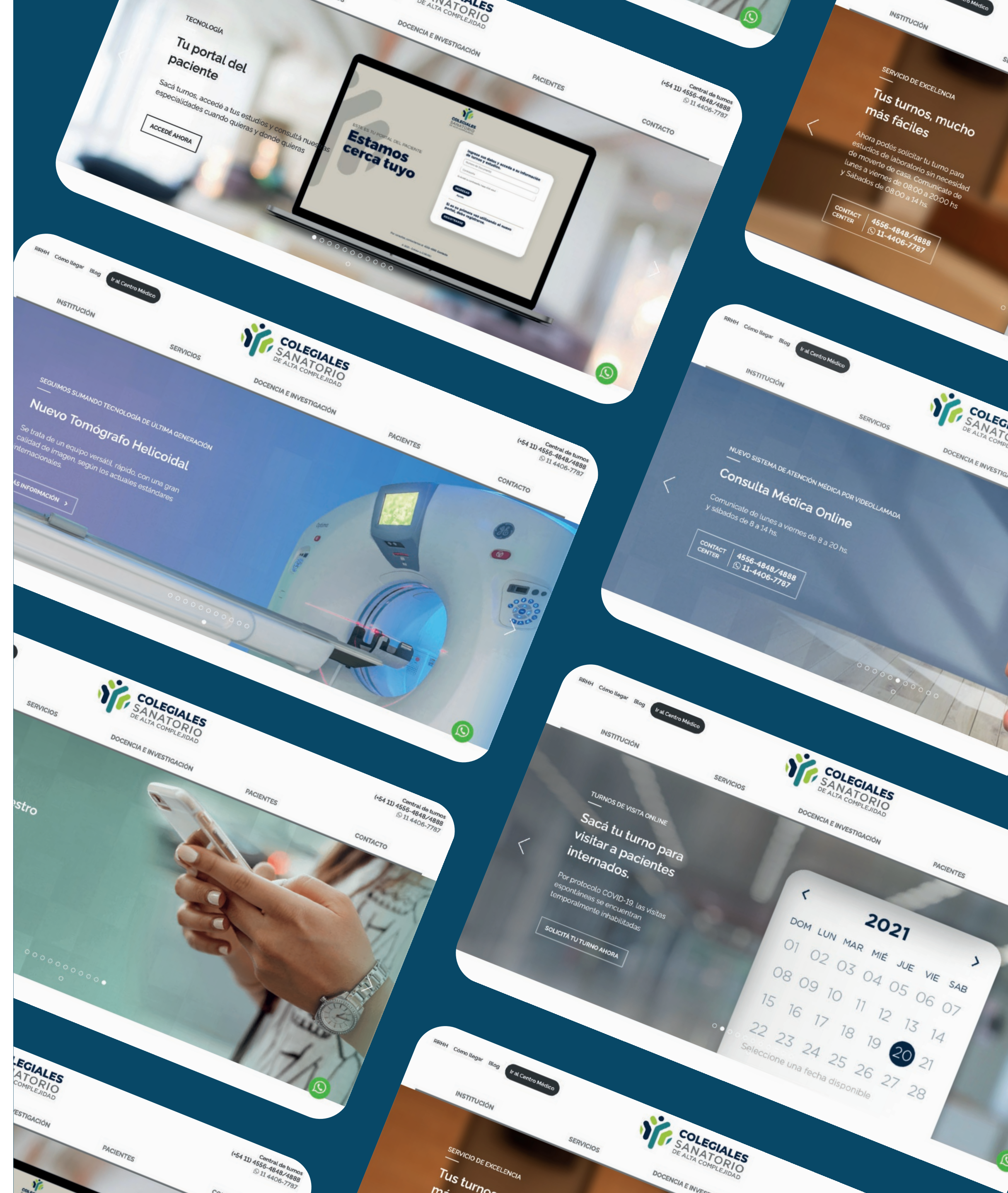
# A un click de distancia

## Visitá nuestro sitio web

- Contenidos y secciones con información integral
- Galería de imágenes digitales de su amplia infraestructura
- Información precisa sobre todas las especialidades médicas, el staff profesional y su moderno equipamiento tecnológico.
- Biblioteca virtual con acceso a material didáctico online sobre medicina preventiva
- Material de estudio sobre cursos de capacitación profesional
- Turnos online



[sanatoriocolegiales.com.ar](http://sanatoriocolegiales.com.ar)





# FUSADE

## Fundación de Salud, Deporte y Educación

Fue creada el 20 de noviembre de 1989 impulsada por un humanitario deseo de realizar una obra de bien público y sin fines de lucro.

Con esas premisas, se aunaron esfuerzos para crear una entidad que tenga por objeto, servir a la comunidad apoyando a los organismos que desarrollan programas de investigación, prevención y educación en lo que se relacione con la actividad médica en general.

Con estos claros conceptos se han concretado, a lo largo de los años, múltiples actividades que ratifican el sentido para la cual fue fundada.

### OBJETIVOS

- Adquisición y equipamiento de edificio propio para el desarrollo de las tareas de la fundación.
- Divulgación de tareas científicas a través de publicaciones gratuitas.
- Equipamiento médico para mejorar instalaciones hospitalarias y sanatoriales.
- Becas para la formación de profesionales y no profesionales.
- Cursos y charlas profesionales.
- Donación de medicamentos para carenciados.
- Atención médica gratuita para personas de bajos recursos.
- Contribuir al desarrollo informático en el campo de la medicina y la preparación técnica de los profesionales y no profesionales.

Entidades que han brindado asistencia médica gratuita, contando siempre con el apoyo logístico del Sanatorio:

- **Hermanas Misioneras de la Caridad:** Realización de prácticas electroencefalográficas, tomográficas, ecográficas destinadas a ancianos, madres solteras y niños alojados en los hogares de la congregación.
- **Asociación Civil Iglesia Evangélica Luterana Unida:** Realización de chequeos de rutina completos, radiología simple, evaluación cardiológica y ecocardiográfica, electroencefalográfica y preventiva de HIV.
- **Hospital Pirovano:** Recepción de los residentes del Hospital para profundizar su específica capacitación en el Departamento de Imágenes.
- **Sociedad Argentina de Ultrasonografía:** Recepción de los alumnos del curso anual como pasantes en el servicio de ecografías.

### Actividades conjuntas con otras instituciones:

- Curso de Imagenología Perinatólogica, con el auspicio de la Universidad del Salvador - Facultad de Medicina.
- Conferencia del Dr. Rephael Mohr - Ministry of Health - The Chaim Sheba Medical Center, affiliated to TelAviv University - Israel , sobre "Uso del Trasylol en cirugía Cardíaca" y "Cirugía Coronaria sin circulación extracorpórea - Experiencia", organizada en forma conjunta con la Fundación Benetti.
- Curso oficial de la Facultad de Medicina de la Universidad de Buenos Aires sobre "Estado Actual de la Cirugía Laparoscópica y Toracoscópica", Prof. Dr. Santiago Guillermo Perera, Dr. José María Alberro, Dr. Marcelo Rondina y Dr. Hugo A. García. entre otros.







**COLEGIALES**  
**SANATORIO**  
DE ALTA COMPLEJIDAD

[sanatoriocolegiales.com.ar](http://sanatoriocolegiales.com.ar)